

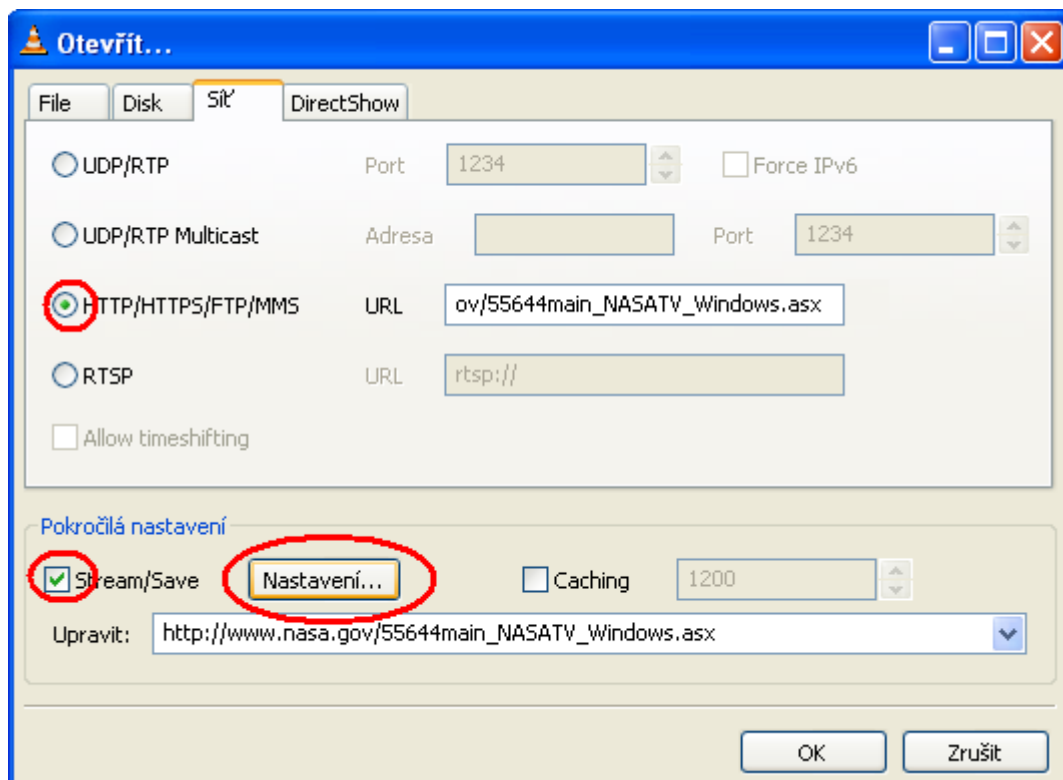
Nahrávání NASA TV pomocí programu VLC media player

Program VLC media player slouží k přehrávání multimediálních souborů, ale také vám umožní nahrát například vysílání NASA TV.

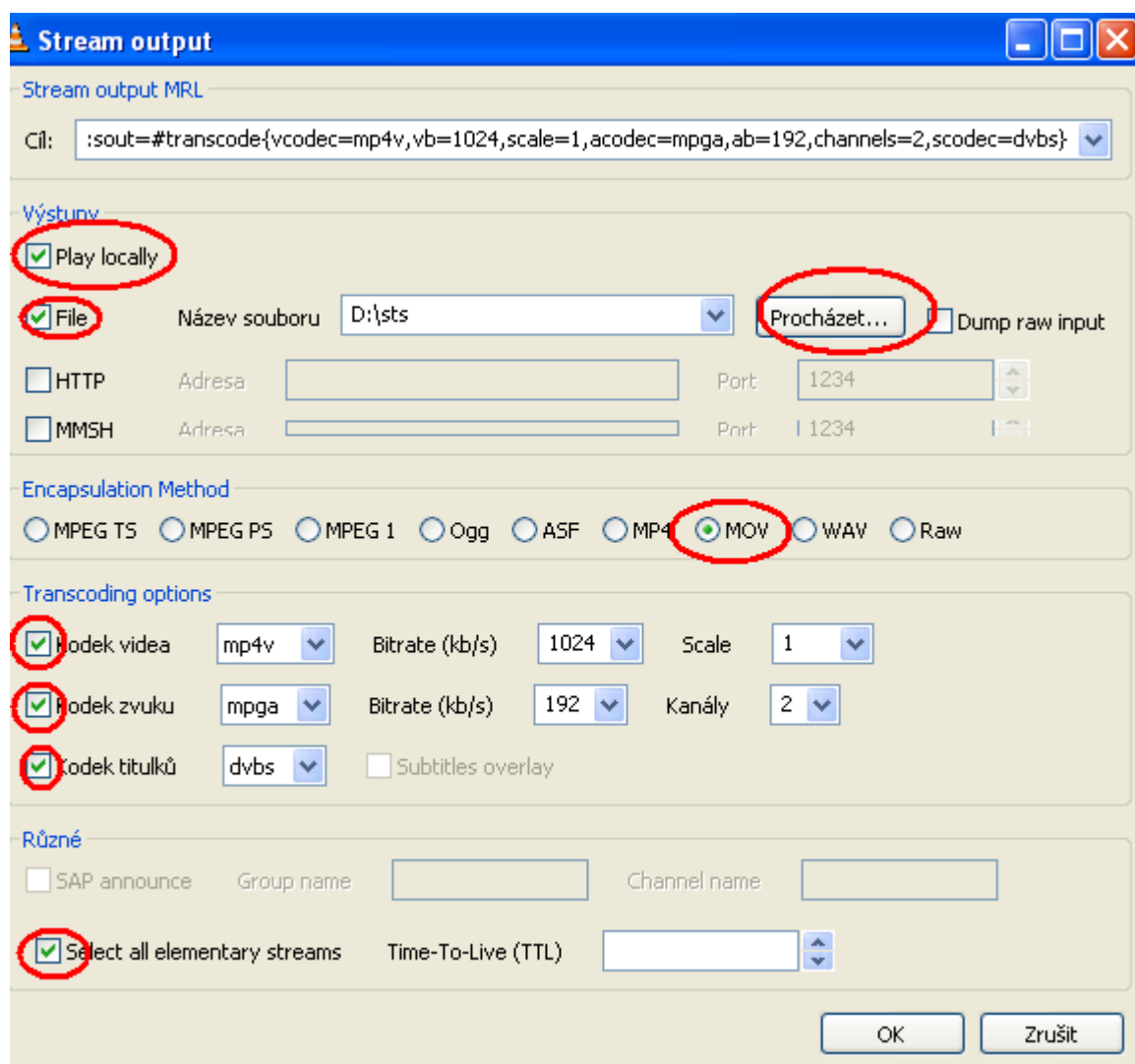
Program si můžete zdarma stáhnout například zde:

[http://www.stahuj.cz/multimedia/multimedialni_prehravace/vlc-media-player/?g\[hledano\]=VLC&g\[oz\]=0.8.6&g\[up\]=c](http://www.stahuj.cz/multimedia/multimedialni_prehravace/vlc-media-player/?g[hledano]=VLC&g[oz]=0.8.6&g[up]=c)

1. **Otevřete VLC**
2. **Soubor – Open Network Stream**
3. Zakřížkujte kolonku **HTTP / RTP / FTP / MMS**
4. Do kolonky **URL** vložte adresu NASA TV:
http://www.nasa.gov/55644main_NASATV_Windows.aspx
5. Zakřížkujte **Stream/Save**
6. Klikněte na **Nastavení...**

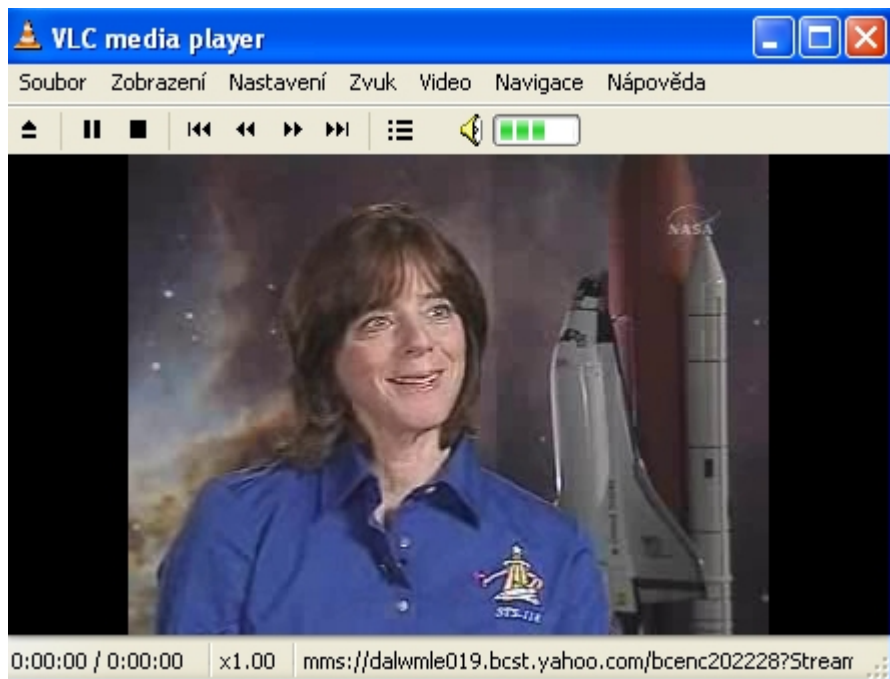


Obr.1. První nabídka, po nastavení všech údajů dle návodu, klikněte na OK.

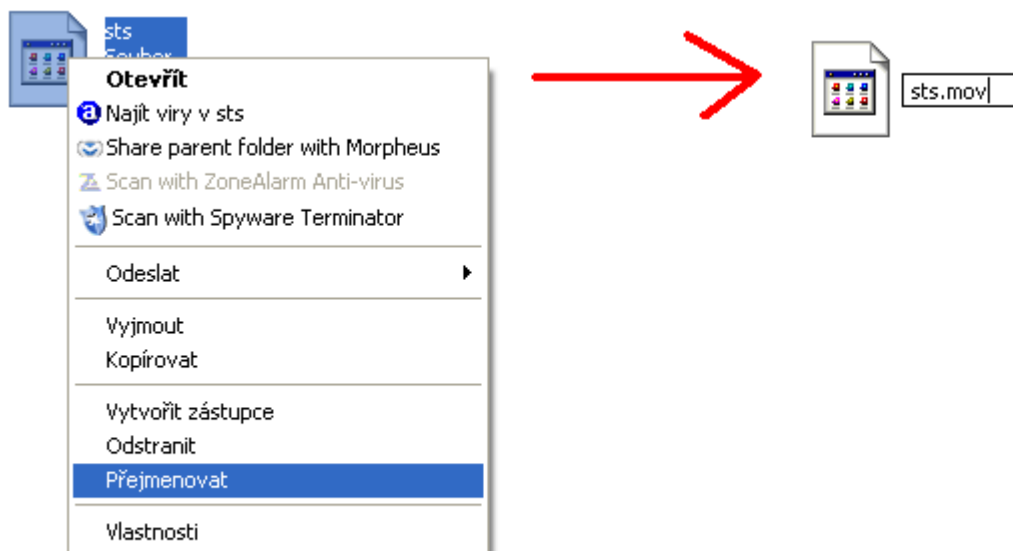


Obr. 2. Druhá nabídka – nastavte všechny údaje a klikněte na OK

7. Zakřížkujte **Play locally**
8. Zakřížkujte **File**
9. Pomocí **Procházet** zvolte, kam se video uloží a jak se bude jmenovat
10. Zakřížkujte formát **Mov**
11. Zakřížkujte všechny kodeky (video, zvuk, titulky), nic neměnit!
12. Zakřížkujte **Select all elementary streams**
13. Kliknutí na **OK** se vrátíte do předešlé nabídky
14. **Kliknutím znovu na OK zahájíte během několika sekund nahrávání.**
15. To, že se nahrává, poznáte tak, že se objeví obraz NASA TV, čas ani nic jiného se nezobrazuje.
16. **Nahrávání nejlépe ukončíte zavřením programu**
17. Po zavření programu najdete soubor (např. přes tento počítač) a změňte jeho název na **jméno.mov** - je velmi důležité to napsat opravdu takto, tedy i s tečkou za jménem a příponou mov!! Za jméno souboru napiš, co chceš
18. Soubor se změní na formát mov.
19. HOTOVO!



Obr. 3. Takto vypadá okno při nahrávání.



Obr. 4. Přejmenování souboru po ukončení nahrávání – pravé tlačítko myši, přejmenovat

Typ:

Je dobré si všechno pečlivě připravit a pak jen v klidu kliknout na OK a zahájit nahrávání. Druhá možnost je také postupovat podle bodu 1 – 4 a nedávat **Stream/Save** a rovnou dát již jen **OK**. Tím pádem nezačne nahrávání, ale NASA TV se jen spustí pro přehrávání. Poté se začne od znova celý postup nastavení od bodu 1 až po druhé kliknutí na OK. Tím lze sledovat vysílání NASA TV a ve vhodný okamžik kliknutím na OK zahájit nahrávání.

Pozor:

Velikost souboru velmi rychle narůstá. Několikaminutový záznam může mít desítky MB!